

STRUKTUR UND PRÄSENZ

als Elemente von
Beziehungsgestaltung

LEA RABOLD
FÖRDERSCHULLEHRERIN
KLASSENLEITUNG
FACHBERATERIN,
FÖRDERSCHWERPUNKT EMOTIONALE &
SOZIALE ENTWICKLUNG

WARUM IN BEZIEHUNGSARBEIT ALS LEHRKRAFT INVESTIEREN?



Grundlagen Umgang / Regeln

- **Regeln werden gelebt – nicht nur aufgehängt.**
- Kinder spüren, mit wem was geht – sie haben einen feinen **Beziehungskompass.**



Grundlage Lernen

- **Bildung braucht Bindung** – ohne Beziehung kein echtes Lernen.
- **Angstfreies Lernen** ist die Grundlage jeder schulischen Entwicklung.



Grundlage Prävention

- **Beziehungsarbeit wirkt präventiv** und schafft **Stabilität.**
- **Schule als sicherer Ort** – Raum für Vertrauen und Wachstum.
- **Beziehungswunsch ist ein Grundbedürfnis** von Kindern und Jugendlichen.
- **Konflikte werden entspannter gelöst,** wenn Beziehungen tragen.

Wie gestalte ich die
Beziehung zu Lernenden?

Vor allem im
Zusammenhang des
Förderschwerpunktes und
im Fachunterricht?



IN HANDLUNG KOMMEN

- Lehrkraft hat wenig Einfluss auf Verhalten des Gegenübers
- Gleichzeitig **viele Möglichkeiten** im eigenem Tun, Reden und Präsentsein wirksam zu werden und Einfluss auf das Miteinander zu nehmen

Authentisch Kontakt aufbauen

→ echt, offen, zugewandt

Realität anerkennen

→ es ist, wie es gerade ist

Blicke · Sprache · Ausstrahlung

→ wirken stärker als Worte

Lernende annehmen

→ als ganze Menschen, nicht nur nach Leistung oder Verhalten

Begleiten statt lösen

→ im Vertrauen auf gemeinsame Lösungen

Das Gegenüber wahrnehmen

→ aus seiner Perspektive sehen

Verantwortung übernehmen

→ für eigenes Verhalten & Wirkung

Qualität der Interaktion gestalten

→ bewusst, wertschätzend, reflektiert

Freundliche Zugewandtheit leben

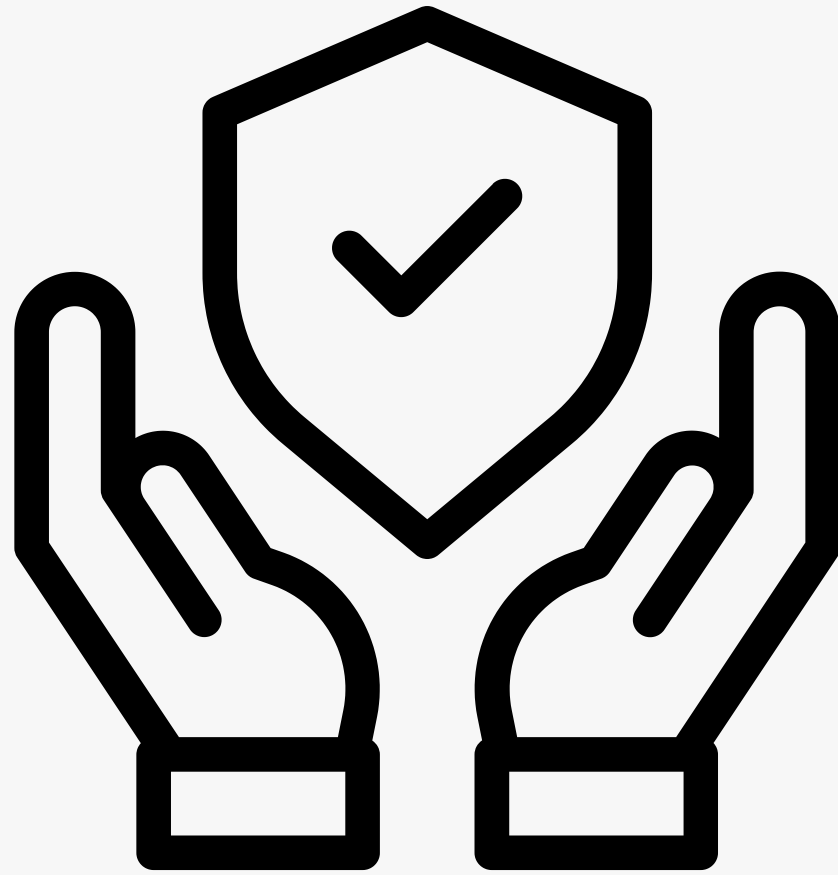
→ Vertrauen ermöglichen

Offenheit & Interesse zeigen

→ Sicherheit und Anerkennung vermitteln



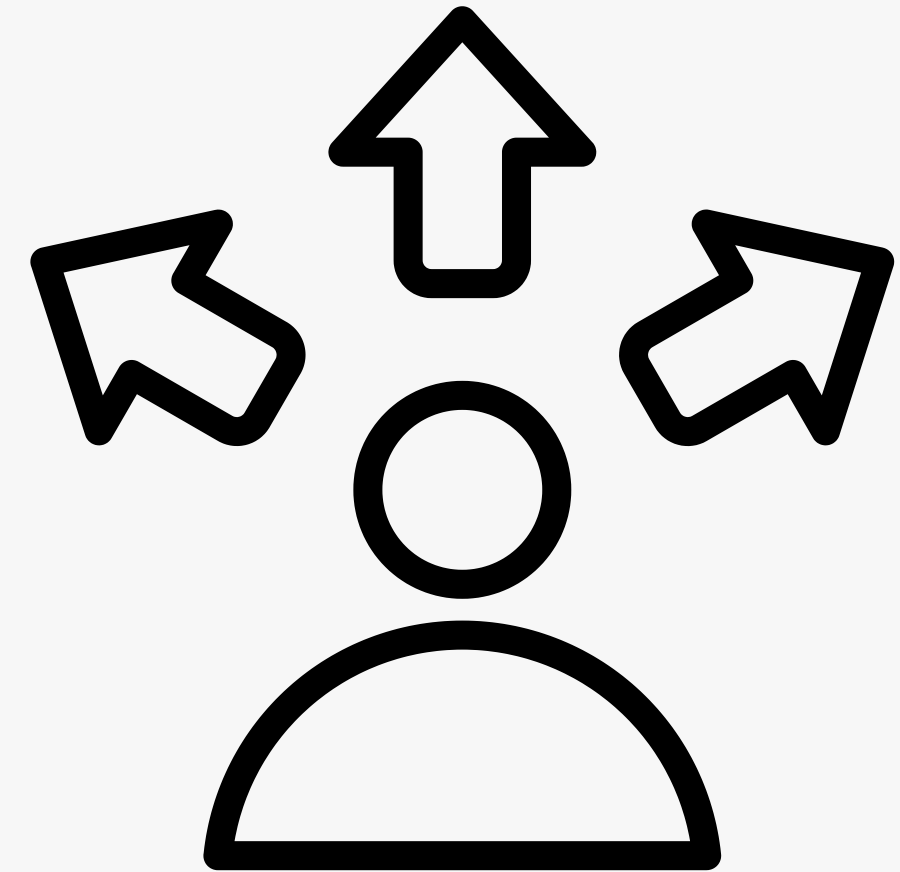
STRUKTUR GEBEN SICHERHEIT UND ORIENTIERUNG



Klare Strukturen geben Sicherheit und machen den Unterricht vorhersehbar.

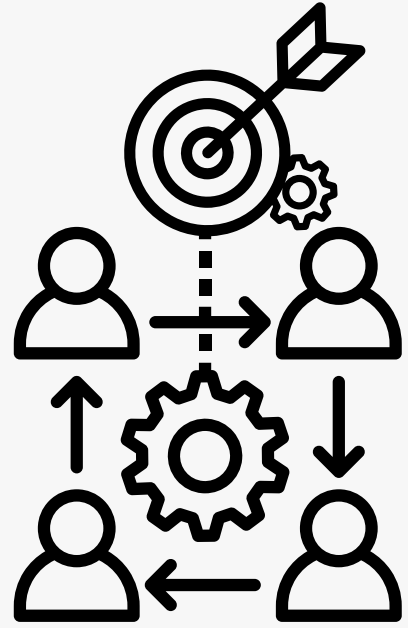


Lehrkräfte gestalten diese Strukturen und führen Lernende gezielt durch den Unterricht.

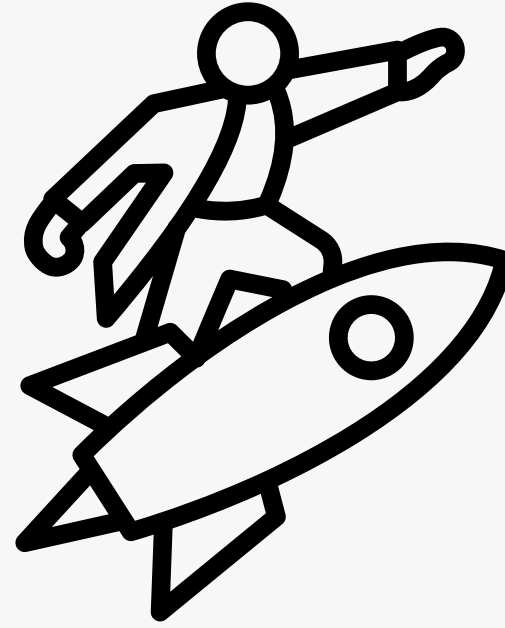


Feste Unterrichtsrahmen schaffen ein stabiles Orientierungsgerüst für Lernende.

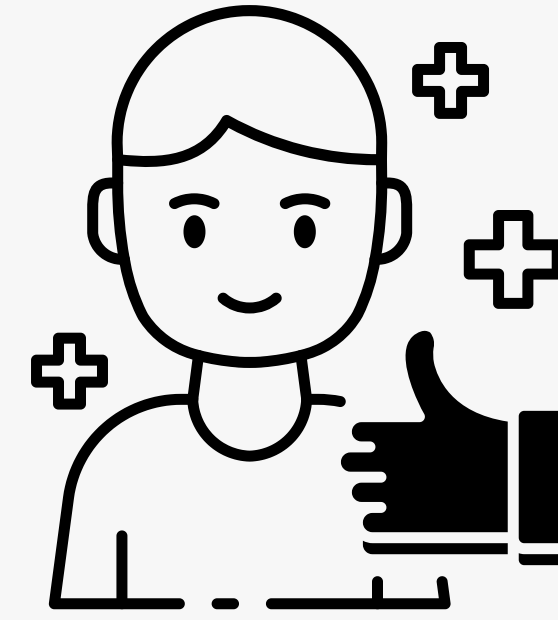
PRÄSENZ STÄRKT DEN FOKUS



Aktive Einbindung:
Lehrkraft stellt
Fragen, gibt Feedback
und fördert
Beteiligung.



**Proaktives
Handeln:**
Erkennt
Schwierigkeiten
früh und
unterstützt gezielt.



Positives Lernklima:
Präsente Lehrkraft
schafft Wohlfühl- und
Konzentrations-
atmosphäre.

EINLADUNG ZUR SAMMLUNG VON METHODEN

<https://padlet.com/lrabold/struktur-und-pr-senz-als-beziehungselemente-snxhfed8k9ut5f5i>



Auf das Plus drücken und eigene Idee einfügen.